

2.13.HMZ-602; HMZ-603

Dane techniczno-eksploatacyjne

HMZ-602			reduktor		motoreduktor		
n ₁ [1/min]	n ₂ [1/min]	i	P ₁ [kW]	M _N [Nm]	P _s [kW]	M ₂ [Nm]	f
2800	589,5	4,75	79,50	1210	37	560	2,15
	537,4	5,21	76,95	1285	37	620	2,08
	440,3	6,36	68,40	1395	37	750	1,85
	375,8	7,45	64,65	1545	37	880	1,75
	343,6	8,15	58,95	1540	37	970	1,59
	281,1	9,96	50,55	1615	37	1180	1,37
	239,5	11,69	45,15	1690	37	1390	1,22
	218,8	12,8	41,10	1685	37	1520	1,11
	179,1	15,63	35,25	1765	37	1850	0,95
	158,6	17,65	33,75	1910	30	1700	1,13
	144,9	19,33	34,35	2130	30	1860	1,15
	134,8	20,77	31,95	2130	30	2000	1,07
	123,1	22,75	29,25	2135	30	2190	0,98
	118,6	23,6	28,20	2135	30	2270	0,94
	100,8	27,78	23,85	2125	22	1960	1,08
	91,0	30,76	21,60	2130	22	2170	0,98
83,1	33,69	19,65	2120	18,5	2000	1,06	
68,0	41,15	16,20	2135	15	1980	1,08	
1400	294,7	4,75	53	1615	30	910	1,77
	268,7	5,21	51,3	1715	30	1000	1,71
	220,1	6,36	45,6	1860	30	1220	1,52
	187,9	7,45	43,1	2060	30	1430	1,44
	171,8	8,15	39,3	2055	30	1570	1,31
	140,6	9,96	33,7	2150	30	1920	1,12
	119,8	11,69	30,1	2255	30	2250	1,00
	109,4	12,8	27,4	2250	22	1810	1,25
	89,6	15,63	23,5	2355	22	2200	1,07
	79,3	17,65	22,5	2545	22	2490	1,02
	72,4	19,33	22,9	2840	22	2730	1,04
	67,4	20,77	21,3	2835	22	2930	0,97
	61,5	22,75	19,5	2845	18,5	2700	1,05
	59,3	23,6	18,8	2845	18,5	2800	1,02
	50,4	27,78	15,9	2830	15	2670	1,06
	45,5	30,76	14,4	2840	15	2960	0,96
41,6	33,69	13,10	2830	11	2380	1,19	
34,0	41,15	10,80	2850	11	2900	0,98	
900	189,5	4,75	35,33	1675	22	1040	1,61
	172,7	5,21	34,20	1775	22	1140	1,55
	141,5	6,36	30,40	1930	22	1400	1,38
	120,8	7,45	28,73	2135	22	1630	1,31
	110,4	8,15	26,20	2130	22	1790	1,19
	90,4	9,96	22,47	2230	22	2190	1,02
	77,0	11,69	20,07	2340	18,5	2160	1,08
	70,3	12,8	18,27	2330	18,5	2360	0,99
	57,6	15,63	15,67	2440	15	2340	1,04
	51,0	17,65	15,00	2640	15	2640	1,00
	46,6	19,33	15,27	2945	15	2890	1,02
	43,3	20,77	14,20	2940	15	3110	0,95
	39,6	22,75	13,00	2950	11	2500	1,18
	38,1	23,6	12,53	2950	11	2590	1,14
	32,4	27,78	10,60	2935	11	3050	0,96
	29,3	30,76	9,60	2945	7,5	2300	1,28
26,7	33,69	8,73	2935	7,5	2520	1,16	
21,9	41,15	7,20	2955	7,5	3080	0,96	

HMZ-603			reduktor		motoreduktor		
n ₁ [1/min]	n ₂ [1/min]	i	P ₁ [kW]	M _N [Nm]	P _s [kW]	M ₂ [Nm]	f
2800	77,5	36,11	18,75	2170	18,5	2140	1,01
	55,0	50,89	13,80	2250	11	1790	1,25
	50,2	55,73	12,60	2250	11	1970	1,15
	40,7	68,8	10,20	2250	11	2430	0,93
	37,2	75,35	9,30	2250	7,5	1810	1,24
	31,3	89,47	7,80	2240	7,5	2150	1,04
	30,4	92,02	7,65	2260	7,5	2210	1,02
	28,6	97,99	7,20	2260	7,5	2360	0,96
	25,6	109,52	6,45	2260	5,5	1930	1,17
	23,3	119,94	5,85	2250	5,5	2110	1,06
	19,1	146,47	4,80	2250	4	1880	1,20
	17,7	158,37	4,50	2280	4	2030	1,13
	16,1	173,45	4,05	2250	4	2220	1,01
	13,2	211,82	3,30	2240	3	2040	1,10
1400	38,8	36,11	12,5	2890	11	2550	1,14
	27,5	50,89	9,2	3000	7,5	2450	1,23
	25,1	55,73	8,4	3000	7,5	2680	1,12
	20,3	68,8	6,8	3000	5,5	2430	1,24
	18,6	75,35	6,2	3000	5,5	2660	1,13
	15,6	89,47	5,2	2980	5,5	3160	0,95
	15,2	92,02	5,1	3010	5,5	3250	0,93
	14,3	97,99	4,8	3020	4	2510	1,20
	12,8	109,52	4,3	3020	4	2810	1,08
	11,7	119,94	3,9	3000	4	3080	0,98
900	9,6	146,47	3,2	3010	3	2820	1,07
	8,8	158,37	3	3050	3	3050	1,00
	8,1	173,45	2,7	3000	2,2	2450	1,23
	6,6	211,82	2,2	2990	2,2	2990	1,00
	24,9	36,11	8,33	3000	7,5	2700	1,11
	17,7	50,89	6,13	3110	5,5	2790	1,12
	16,1	55,73	5,60	3110	5,5	3060	1,02
	13,1	68,8	4,53	3110	4	2740	1,13
	11,9	75,35	4,13	3110	4	3010	1,03
	10,1	89,47	3,47	3090	3	2680	1,16
9,8	92,02	3,40	3120	3	2750	1,13	
9,2	97,99	3,20	3130	3	2930	1,07	
8,2	109,52	2,87	3130	3	3280	0,96	
7,5	119,94	2,60	3110	2,2	2630	1,18	
6,1	146,47	2,13	3120	2,2	3210	0,97	
5,7	158,37	2,00	3160	2,2	3480	0,91	
5,2	173,45	1,80	3110	1,5	2600	1,20	
4,2	211,82	1,47	3100	1,5	3170	0,98	

Uwaga! Ze względu na podwyższoną temperaturę pracy, należy unikać wyższych prędkości obrotowych niż 1400 obr/min na wejściu przekładni. Stosować tylko do pracy dorywczej.

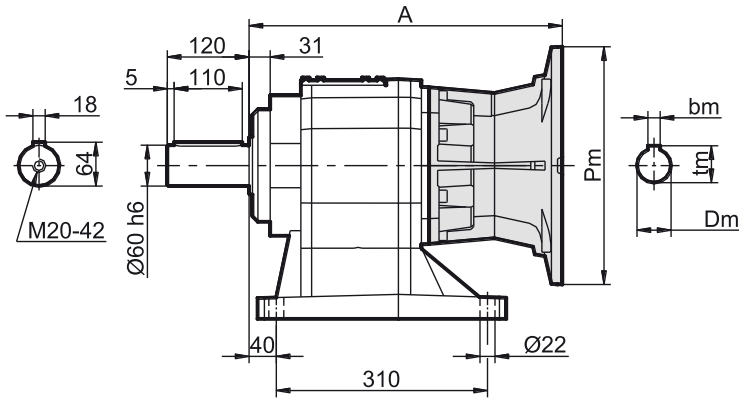
Przy doborze przekładni do silnika 2800obr/min, należy uwzględnić wyższy współczynnik pracy (patrz pkt.1.4 Dobór współczynnika pracy). Prosimy o kontakt z biurem technicznym, w celu potwierdzenia poprawności doboru.

Wymiary gabarytowe i montażowe



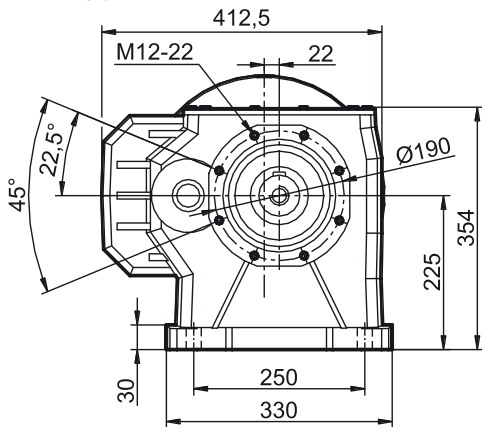
HMZ-602 – 120kg

HMZ-603 – 116kg

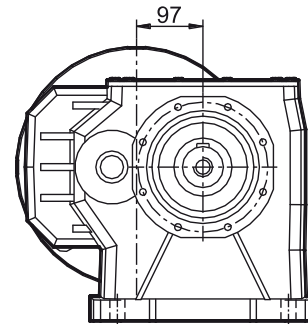


	silnik	Pm	Dm	tm	bm	A
HMZ-602	132B5	300	38	41,5	10	435
	160B5	350	42	45,5	12	460
	180B5	350	48	51,5	14	460
	200B5	400	55	59	16	460
HMZ-603	100/112B5	250	28	31,5	8	468
	132B5	300	38	41,5	10	468
	160B5	350	42	45,5	12	483

HMZ-602

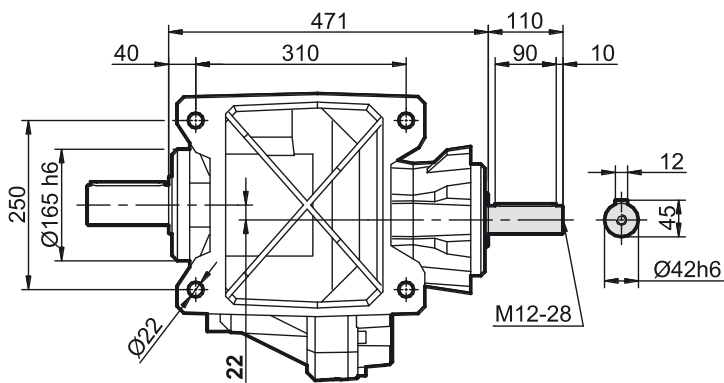


HMZ-603

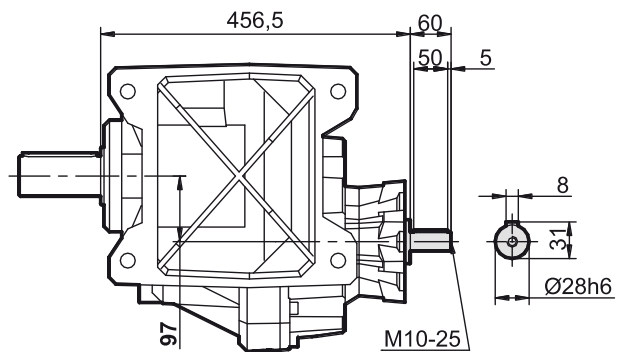


Wał napędowy

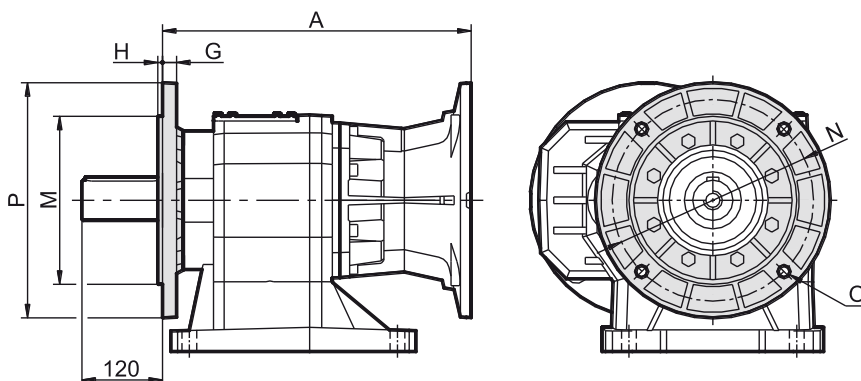
HMZ-602



HMZ-603



Kołnierz mocowania



P	M	N	O	G	H
300	230	265	14	21	4
350	250	300	18	21	5
450	350	400	18	22	5